

COMPRENDRE LE RESPONSIVE DESIGN

<http://www.redcat-studio.fr>

Vous avez dit Responsive ?

Le Responsive Design est un ensemble de techniques de conception graphique et de développement permettant au site web de s'adapter automatiquement à la taille d'un écran. Ordinateur, tablette, smartphone ...

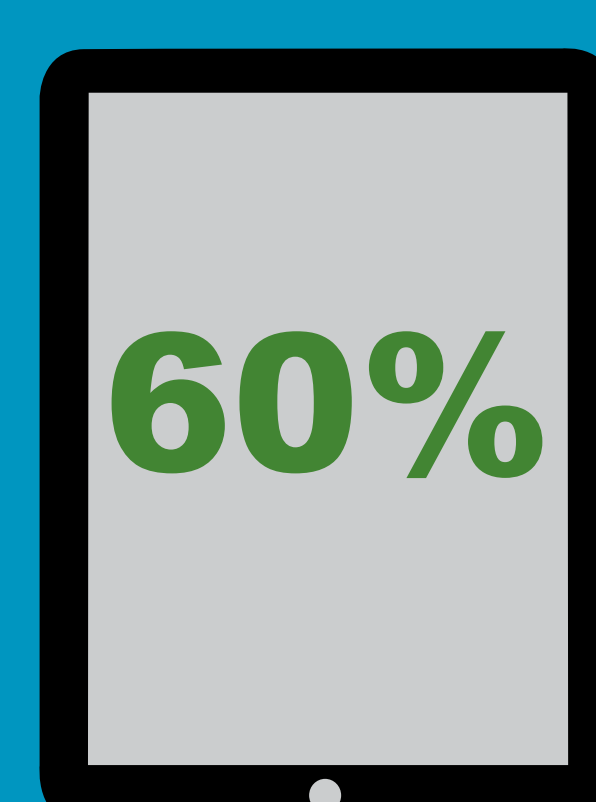
Le saviez-vous ?



Des utilisateurs ont accès à internet seulement à partir d'un mobile



Des propriétaires de Smartphones utilisent leur GPS ou une appli de géolocalisation pour trouver un magasin

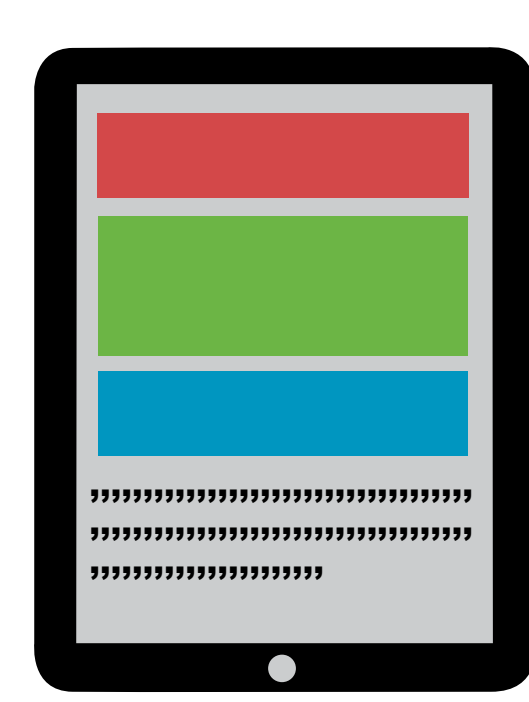


Des recherches locales sur mobiles visent à répondre à un besoin immédiat et se convertissent en achat

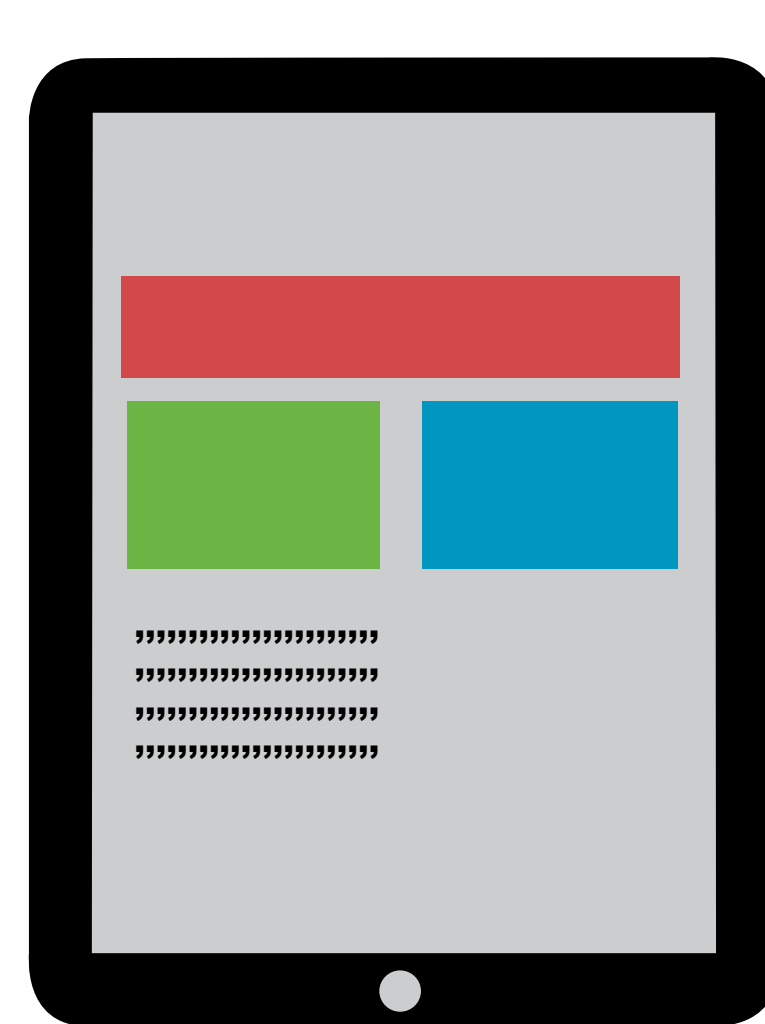
Comment ?

Les textes et images du site internet s'adaptent automatiquement à l'espace disponible sur l'écran

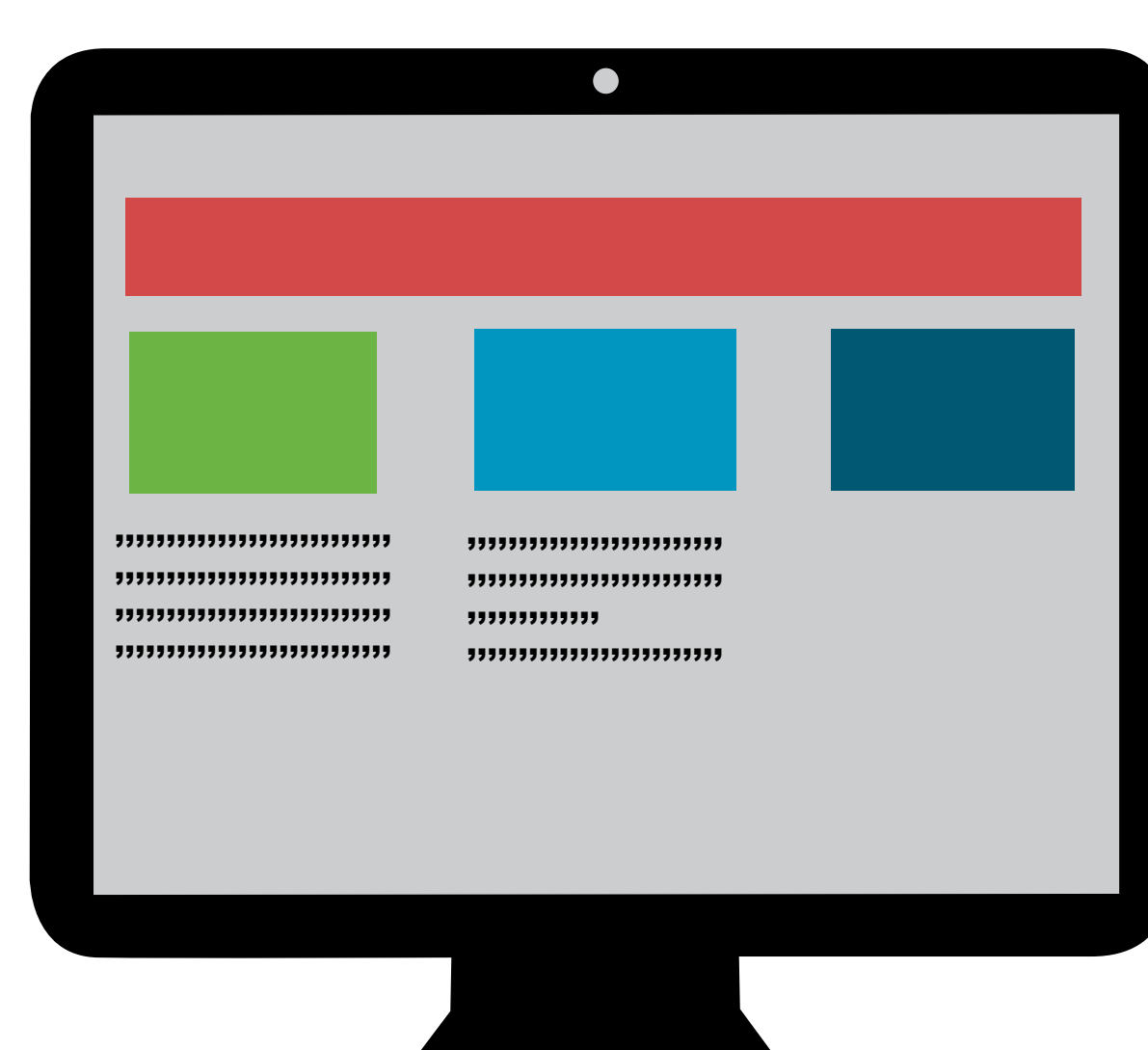
Taille de l'affichage



460 PX



768 PX



1920 PX

L'image affichée s'adapte automatiquement à la taille de l'écran.

Taille de l'image



Zoom mobile



Zoom tablette



Full desktop

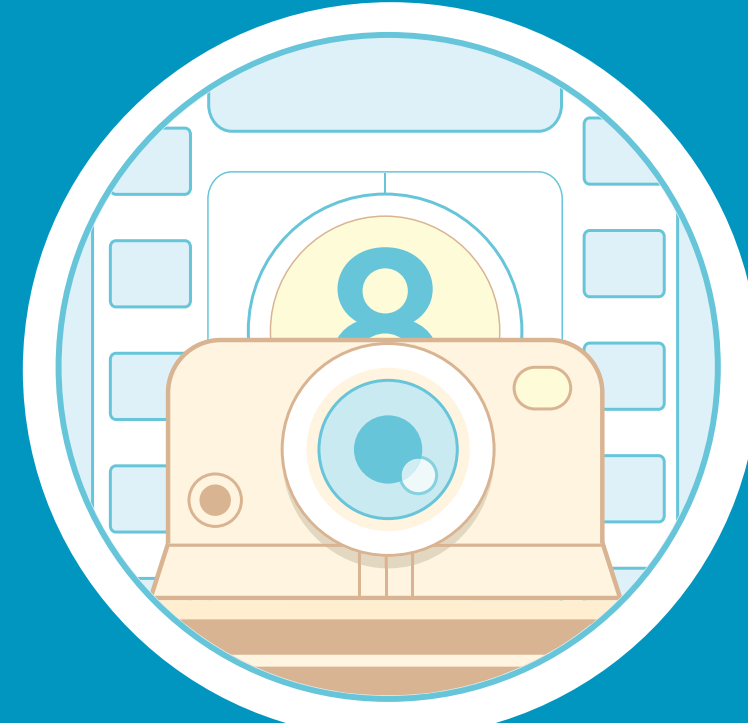
Ca implique quoi ?

ERGONOMIE



Architecturer l'information dans le développement du site

DESIGN



Des images, des médias et des contenus flexibles leur permettant de ne pas "déborder de l'écran"

DEVELOPPEMENT



L'usage du CSS3 Media Queries permet d'appliquer différentes règles de style CSS selon la taille de l'écran

Les Avantages

AMELIORE LE CONFORT DES UTILISATEURS

En offrant une meilleure ergonomie à vos visiteurs

AMELIORE VOTRE POSITIONNEMENT

Google favorise dans son classement les sites Responsive

ECONOMIQUE , 1 SEUL SITE A GERER

Ne nécessite pas de site "bis" dédié aux Smartphones

LIMITE LE TAUX DE REBOND

Vos visiteurs restent plus longtemps sur le site

Copyright © Redcat Studio

www.redcat-studio.fr



Ce que dit Google ...

Google recommande aux webmasters de suivre les meilleures pratiques du web en utilisant le Responsive Design, qui utilise uniquement les CSS pour permettre un bon rendu sur chaque écran.

En conséquence, les sites mal configurés pourraient être prochainement sanctionnés.

